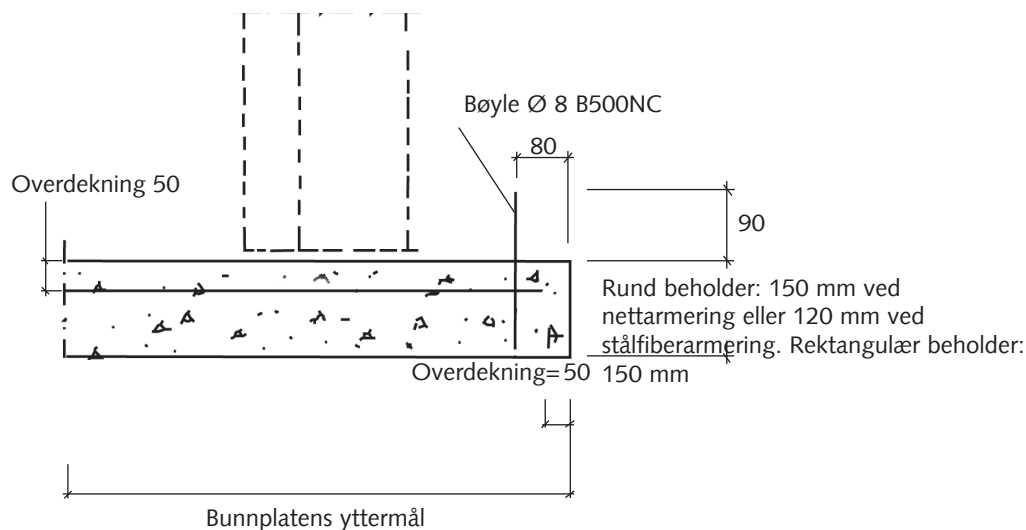


# Armering

i bunnplaten til beholderen (ikke utsatt for utvendig vanntrykk)



## Rund beholder

Armeringsalternativ

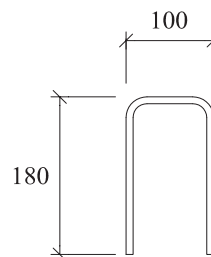
- Nett K257, skjøtelengde min to ruter
- Stålfiberarmering Dramix 80/60 eller tilsvarende, 20 kg/m<sup>3</sup> betong

Bøyle

Ø 8 B500NC

Klippelengde = 420

Bøylene trykkes ned i forbindelse med støping av bunnplaten.



## Firkantet beholdere

Armeringsalternativ

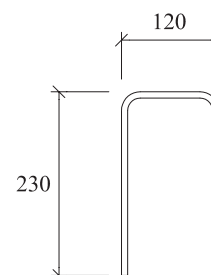
- Nett 6150, skjøtelengde min to ruter

Bøyle

Ø 8 B500NC

Klippelengde = 500

Bøylene trykkes ned i forbindelse med støping av bunnplaten.



## Motstøping

