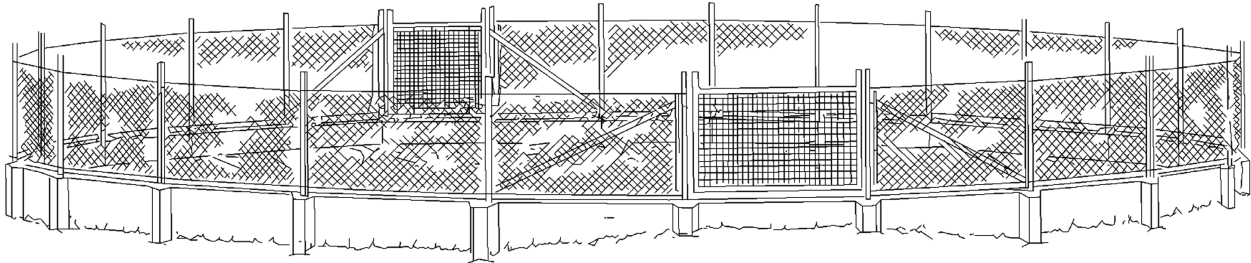
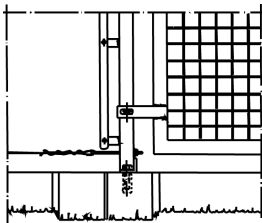


# Valgfrie produkter beholdere

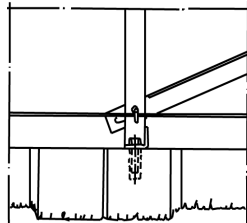
## Gjerde



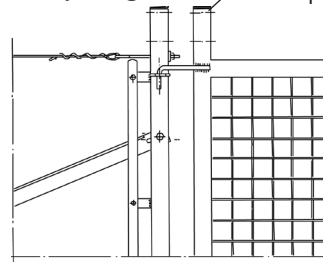
Detalj 1



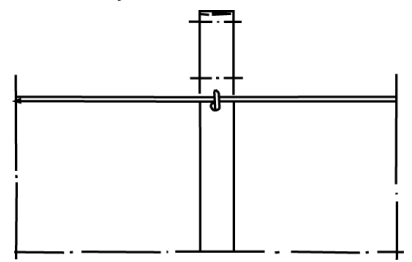
Detalj 2



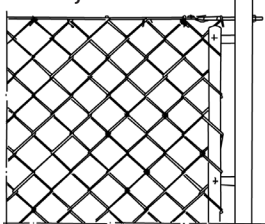
Detalj 3 og 4



Detalj 5

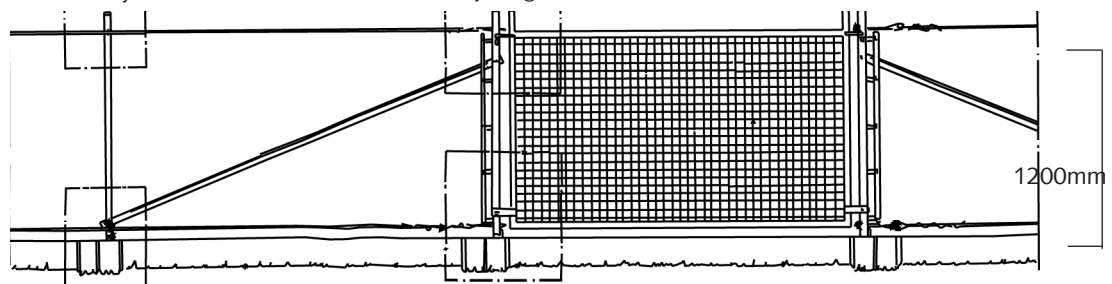


Detalj 6



Detalj 5

Detalj 3 og 4



Detalj 2

Detalj 1

### Montering

Monter rammestolpene, venstre og høyre

- Begge stolpene skal plasseres på samme betonelement (detalj 1)
- Monter deretter mellomstolpene. Begynn med stolpen som er nærmest rammen. Stolpen settes i det elementet som er nærmest rammen (detalj 2).
- Monter skråstengene på begge sider ved rammen (detalj 2 og 3).
- Heng på rammen.
- Spenn opp ståltråd på topp og bunn med hjelp av spennskruer (detalj 4 og 5).
- Åpne en løkke på toppen av nettet og heng nettet på ståltråden. Dette gjentas deretter med ca. en meters mellomrom. Strekk nettet

foreløpig med hjelp av flattjernet som tres inn i maskene i nettet, og skru deretter fast i stolpene. Gå så tilbake og åpne en løkke i annenhver maske - gjelder både på toppen og på bunn. Deretter krokes nettet og løkka forsegles. Hvis det trengs å løse på flattjernet, spenn det rundt nettet. (detalj 6).

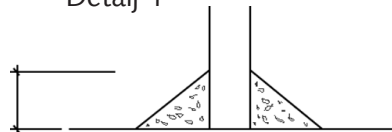
En nettlengde kan veldig lett deles ved at en trådspiral åpnes i begge nettkantene og skrues opp. Den forlengede spiralen kan brukes for å spleise to nettdeler. Rammen kan låses med hengelås. Hvis det ønskes kan nettet på toppen kompletteres med to piggrådrader. (Hengelås og piggråd er ikke inkludert i leveransen.)

## Gass og vannlås

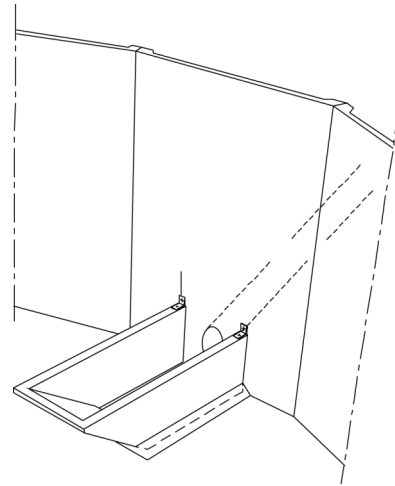
Vikt: 620 kg/st



Detalj 1

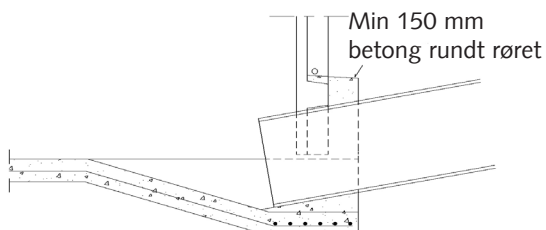
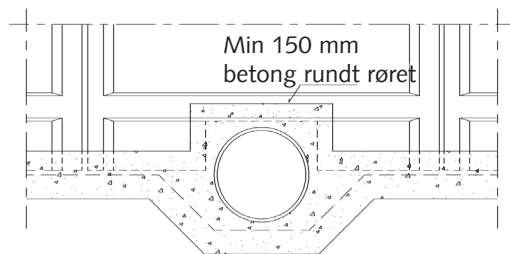
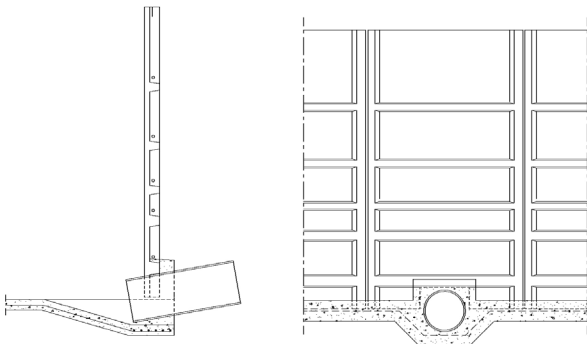


Støping gjøres rundt om gasslåsen.



Fugestøping gjøres med lettflytende sement.

## Hulltagning for kulvertrør



## Pumpegrop

