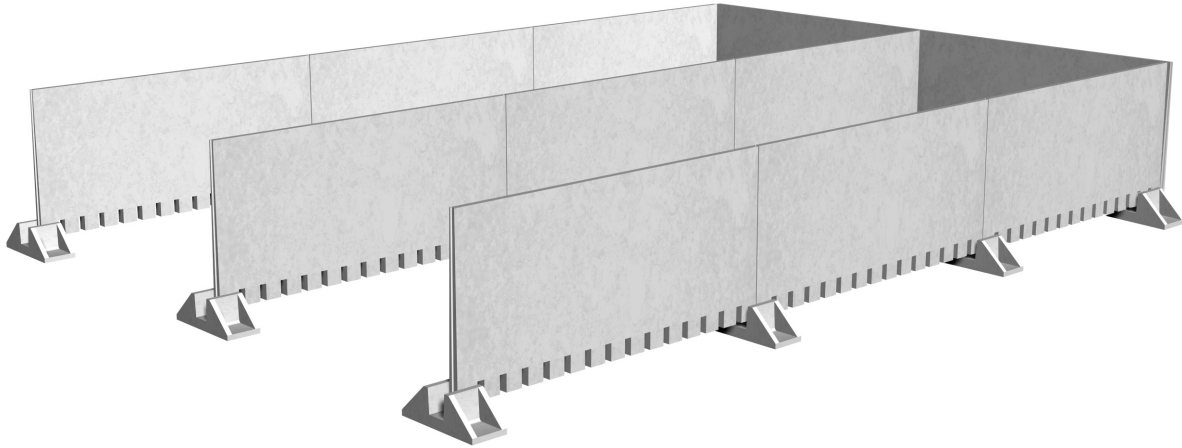
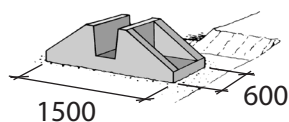
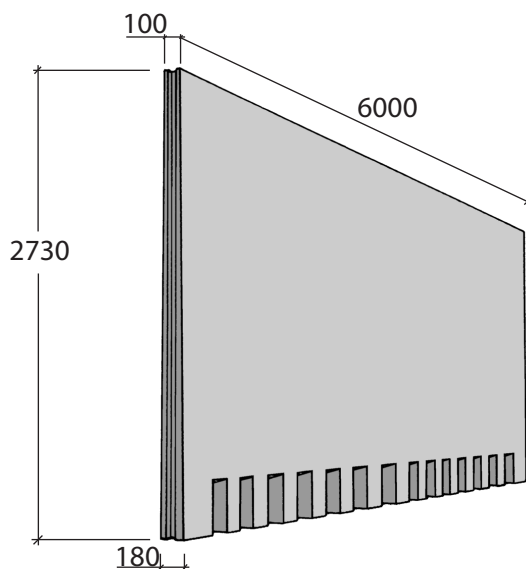


Plansilo

Effektiv lagringshøyde 2,4 m.
For pakkemaskin maks 15 tonn



Midt- og yttervegg
L = 6,0 m



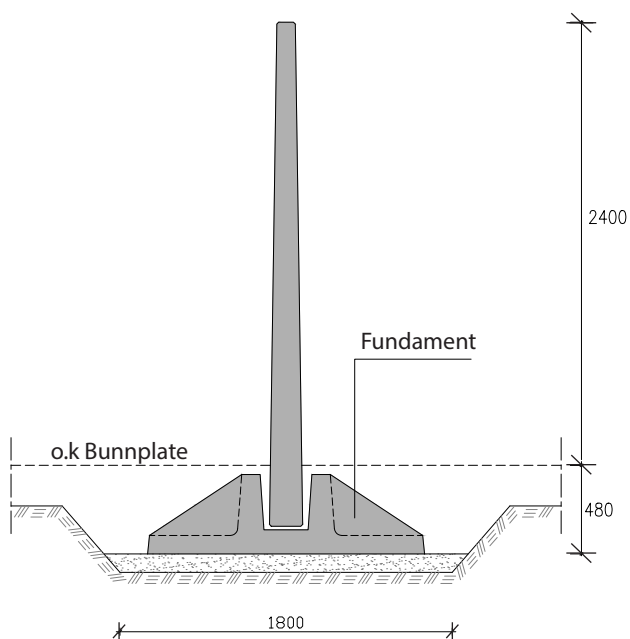
Plansiloen er dimensjonert for maks 15 tonns pakkemaskin.

Plansiloen inklusive bunnplate skal beskyttelsebehandles med Aconprotect eller liknende før bruk.

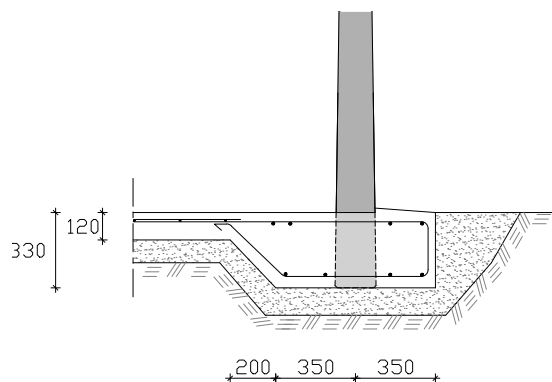
Plansiloen er forberedt for gjerde og kan også forberedes for utbygning.

Plansiloen følger svensk standard: SS 961010:2014, fast 20140213, utgave 2.

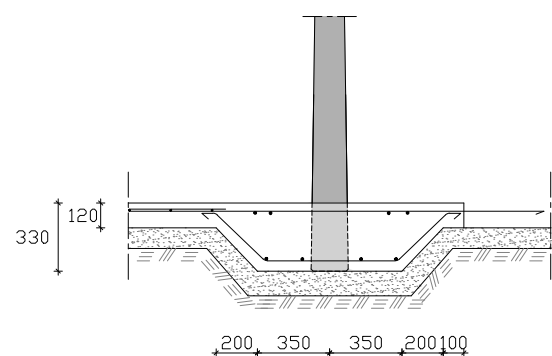
Sjaktgrop



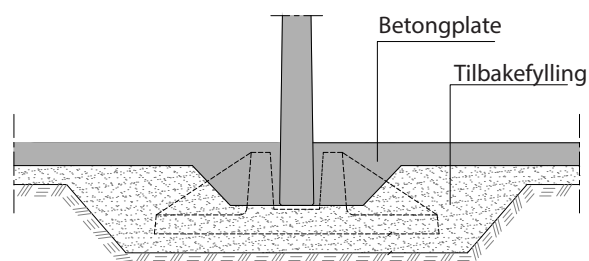
Yttervegg og gavel



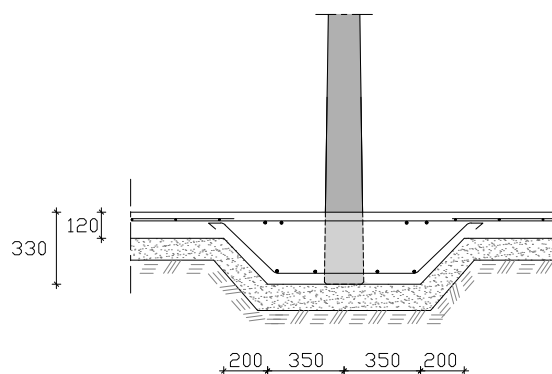
Yttervegg utbyggbar



Tilbakefylling bunnplate



Midtvegg



Elementbeskrivelse

Vekter

Plansilovegg	5,3 tonn
Fundament:	0,4 tonn

Kjernestøping med ekspanderende mørtel og nødvendig mykfuging utføres mellom elementene. Forsegling skal utføres mellom veggelementet og platen.

Pressaftrenne og pumpekum for pressaft kan leveres.

Bunnplata og elementet bør utføres med fall på 1:100 mot avløp.

Anvisninger for bunnplate

Anbefalt betong: Betongkvalitet B35, bestandighetsklasse M45.

Armering: Nett K257

Overdekning: Mot mark: 50 mm
Overkant: 40 mm

Anbefalt tykkelse på bunnplate
= 150 mm.