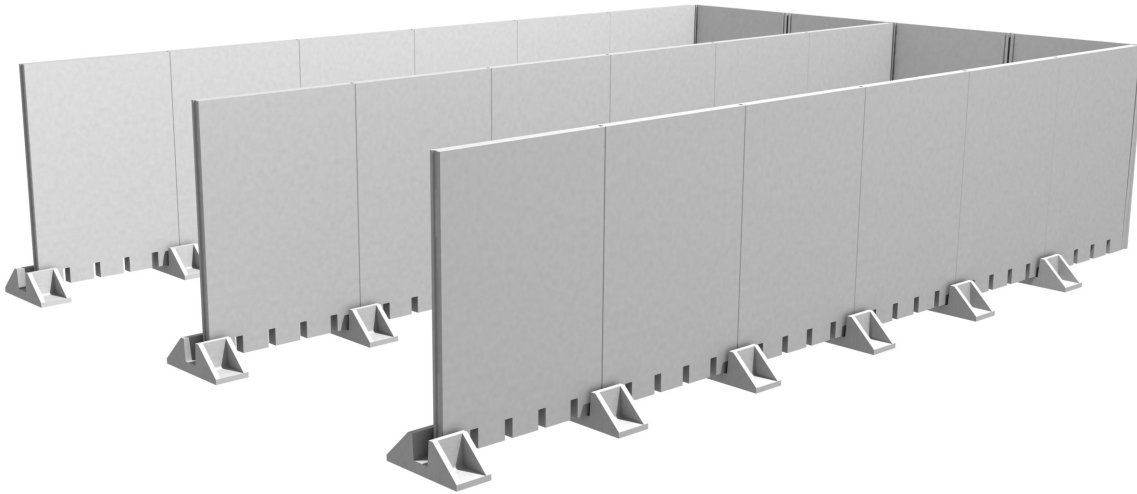


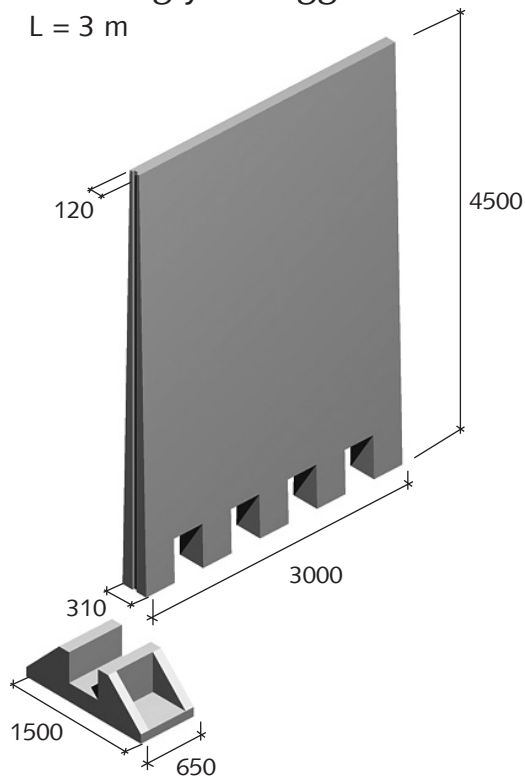
Plansilo

Effektiv lagringshøyde 4 m.
For pakkemaskin maks 25 tonn



Midt- og yttervegg

L = 3 m



Plansiloen er dimensjonert for maks 25 tonnns pakkemaskin.

LLC-Long Life Concrete:

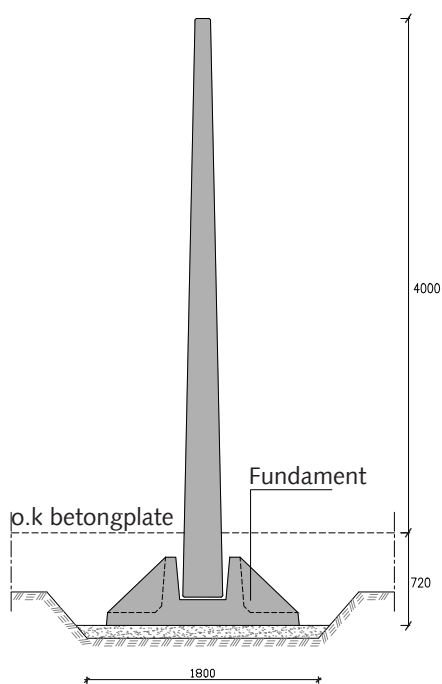
Plansiloelementene er produsert med Spesialbetong. Elementene trenger dermed ingen overflatebehandling før bruk.

Bunnplate bør overflatebehandles før bruk.

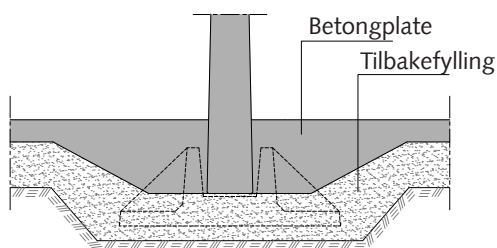
Plansiloen er forberedt for gjerde og kan også forberedes for utbygning.

Plansiloen følger svensk standard: SS 961010:2014, fast 20140213, utgave 2.

Sjaktgrop



Tilbakefylling, bunnplate



Elementbeskrivelse

Vekter

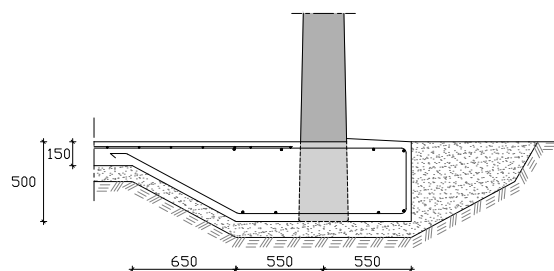
Plansilovegg: 7,0 tonn
Fundament: 0,5 tonn

Kjernestøping med ekspanderende mørtel og nødvendig mykfuging utføres mellom elementene. Forsegling skal utføres mellom veggelementet og platen.

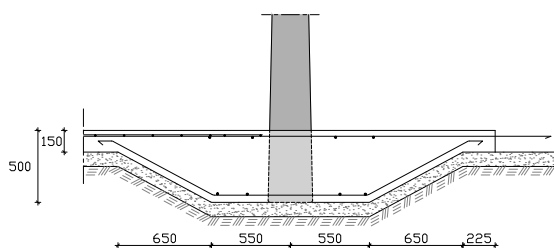
Pressaftrenne og pumpekum for pressaft kan leveres. Plansiloen leveres forberedt for gjerde.

Bunnplata og elementene bør utføres med fall på 1:100 mot avløp.

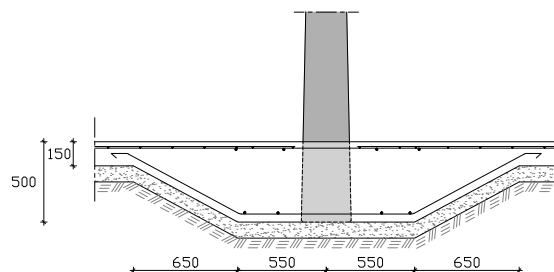
Yttervegg og gavel



Yttervegg utbyggbar



Midtvegg



Anvisninger for bunnplate

Betong: Betongkvalitet B35, bestandighetsklasse M45.

Armering: Nett K257

Overdekning: Mot grunn: 50 mm
Overkant: 40 mm

Anbefalt tykkelse på bunnplate = 150 mm.