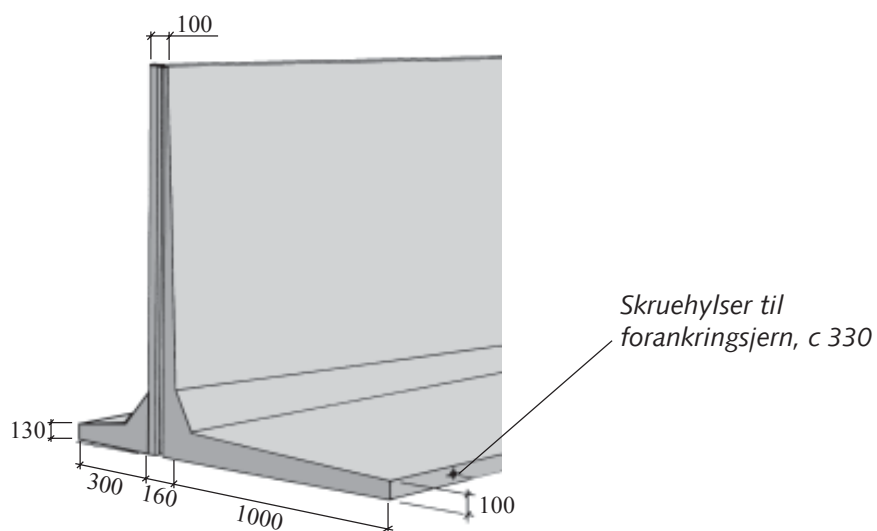
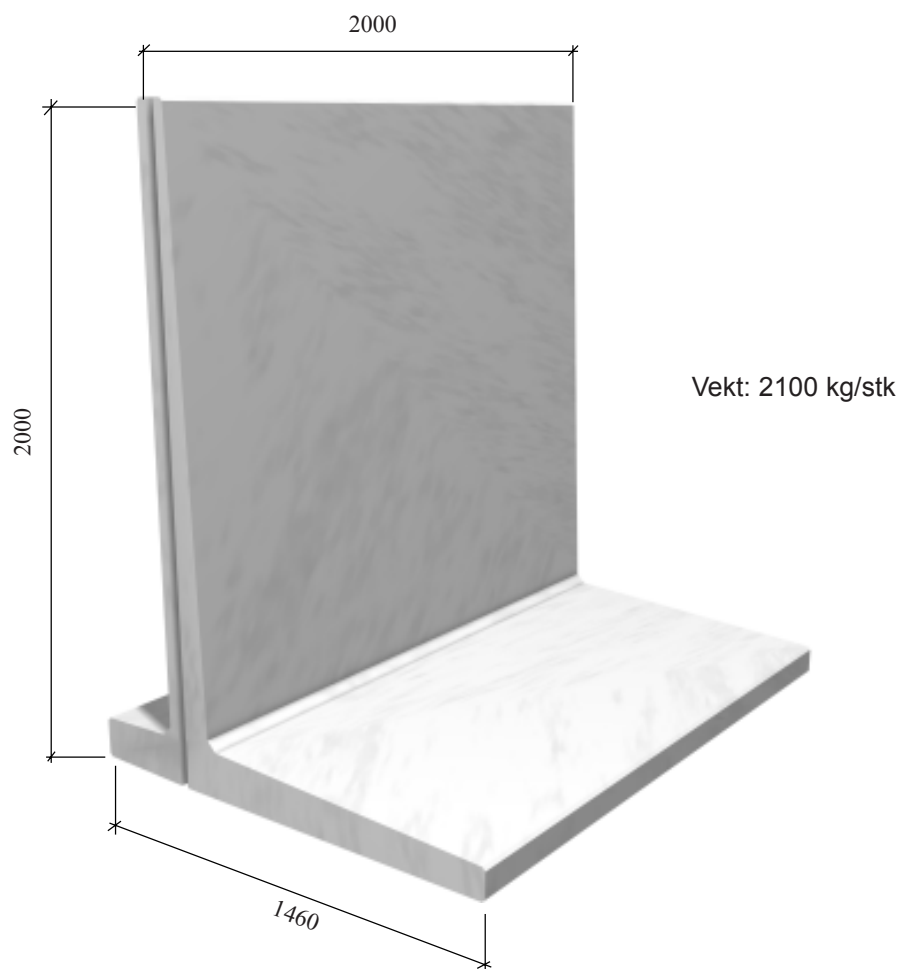


Støttemur

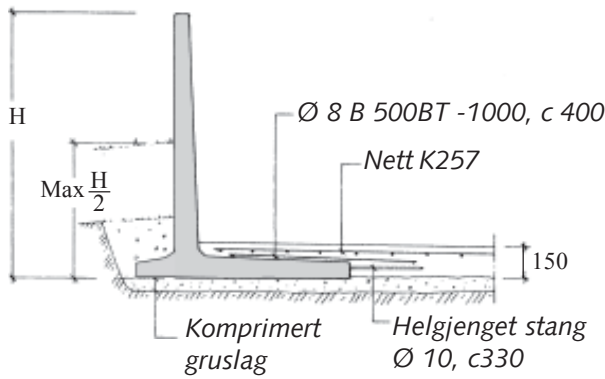
høyde 2 m

7:30



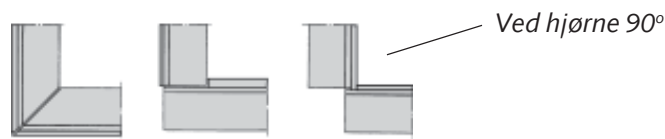
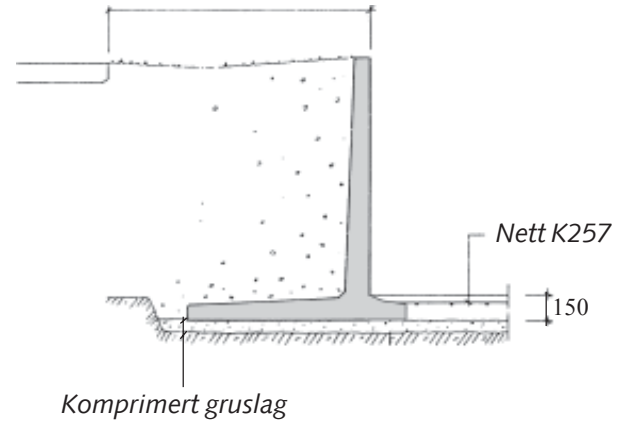
Støttemur til gjødselplater

Alternativ 1



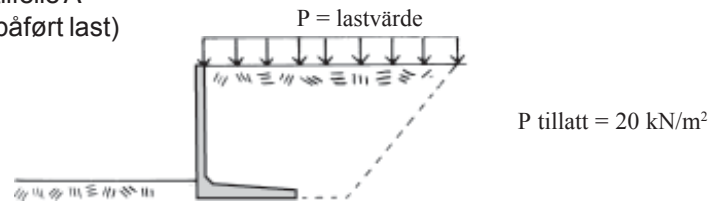
Alternativ 2

Kjørebane - Ikke nærmere mur enn elementhøyden.

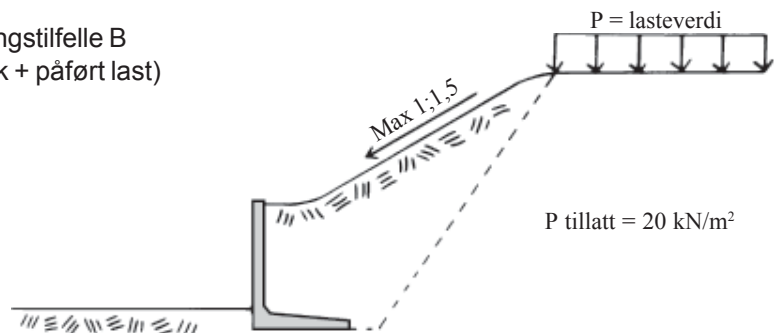


Støttemur til andre bruksområder

Belastningstilfelle A
(jordtrykk + påført last)



Belastningstilfelle B
(jordtrykk + påført last)



Montering

Monteringen skjer på en godt avrettet og pakket grusplate (min. 150 mm tykkelse). Alternativt kan trykkimpregnerte planker legges ut i bærelaget og rettes godt. Løft: 2 stk innstøpte skruefester - M16. Løftedetaljer følger med leveransen og returneres fritt BorgenBygg.

Fuging utføres mellom elementene med krympfri sementbruk med ekspanderingsmiddel, (forbruk 1% av sementforbruket). I hjørnene monteres vinkelstål.

Anvisninger for betongplate

Betong: B35, bestandighetsklasse M45
Armering: Nett K257
Dekklag: 30, mot jord 50 mm

Kvalitetskontroll

Abetong er kvalitets- og miljøcertifisert iht ISO 9001 og 14001.

Abetongs fabrikker er tilsluttet Betong och Ballast Certifiering AB (BBC) og

☑ - godkjente.

BorgenBygg

Telefon: 69 80 88 20
Telefaks: 69 80 88 21

www.borgenbygg.no
www.abetong.se
post@borgenbygg.no